
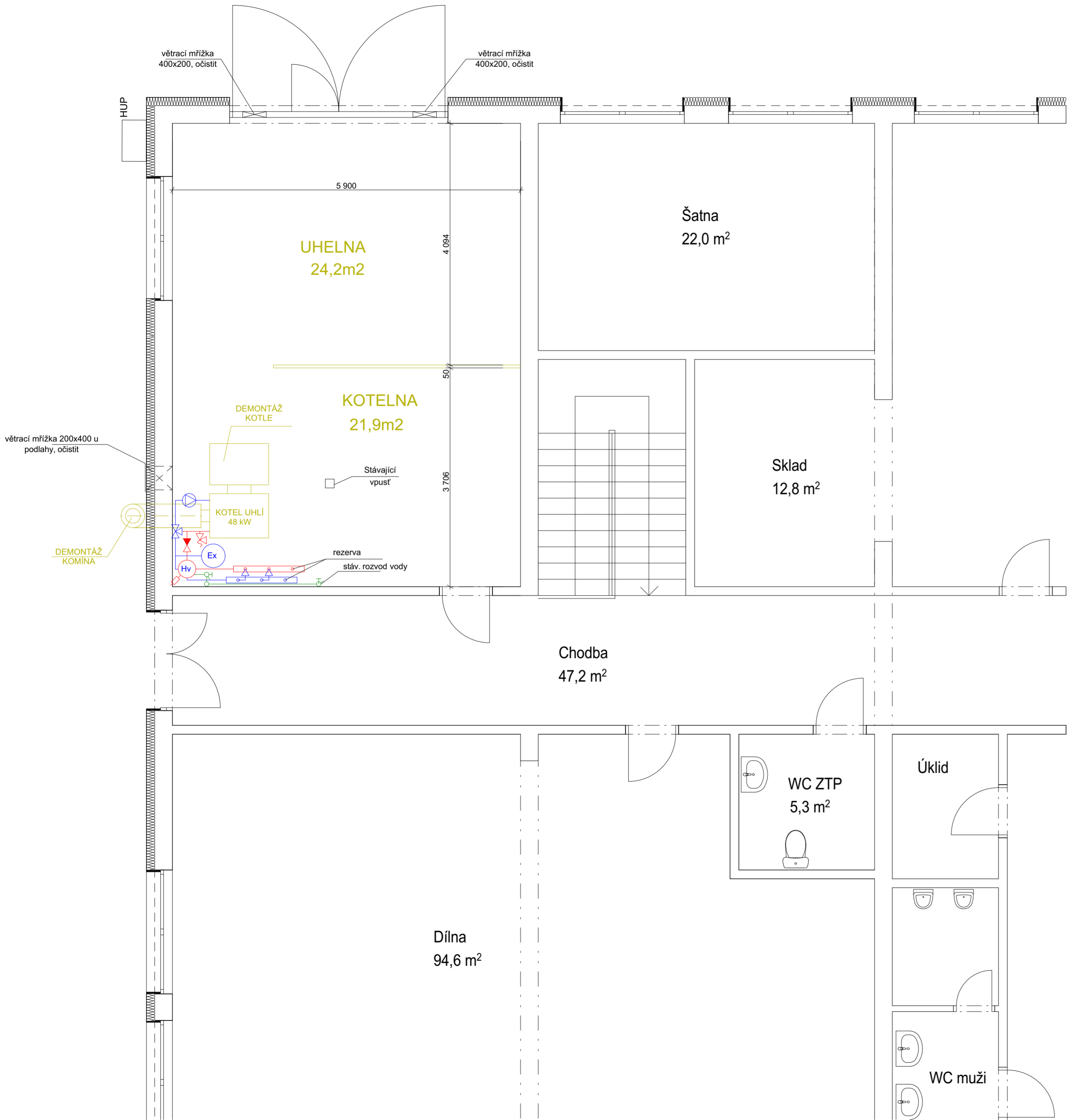



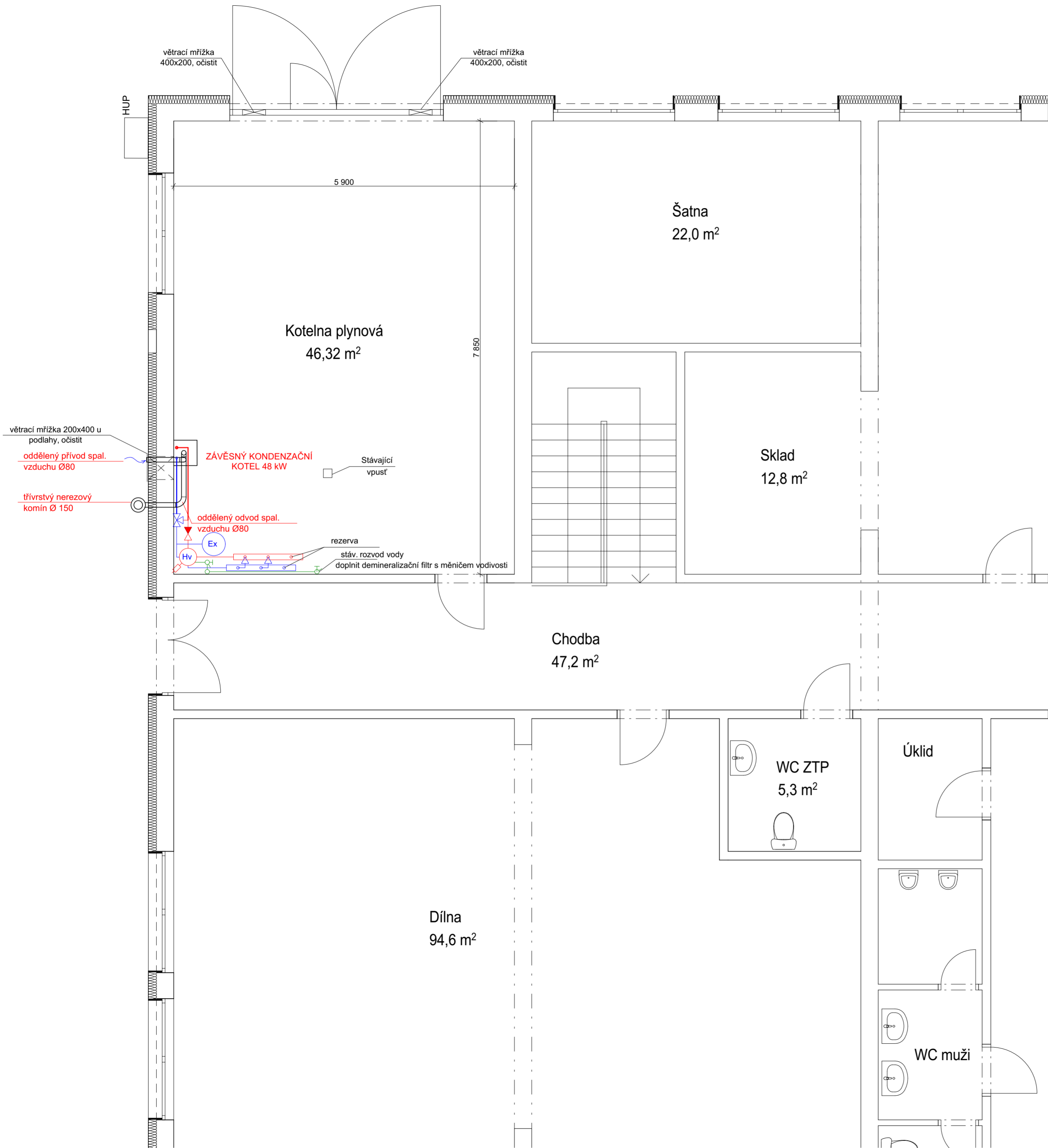
Dokumentace pro provádění stavby

	zodp. projektant:	Ing. Václav Chýle	stupeň:	DPS	
	kontroloval:	Ing. Jaroslav Hruška	datum:	07/2024	
	navrhl:	Ing. Václav Chýle	č. zakázky:	307 020	
	vypracoval:	Ing. Václav Chýle			
investor: Kraj Vysočina, Žižkova 1882/57, 586 01 Jihlava					č.paré:
akce: ČZA v Humpolci, střední škola - Dusilov					
Objekt haly pro praktické vyučování - plynofikace kotelny					D.1.2 Technologické řešení
výkres:		měřítko: 1:50		č.výkresu:	
Půdorys 1.NP - kotelna - plynovod					D.1.2.2




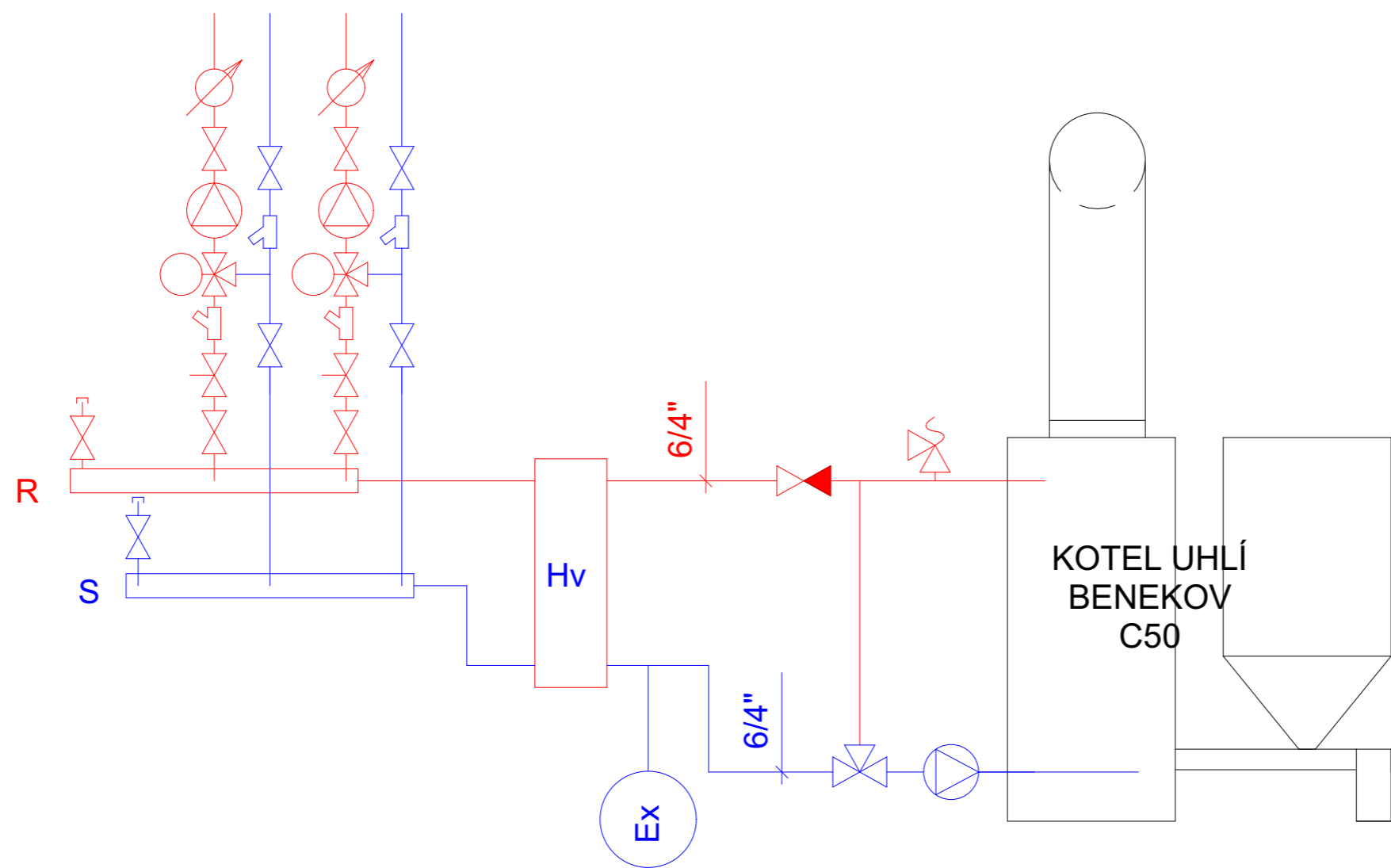
Dokumentace pro provádění stavby

	zodp. projektant:	Ing. Václav Chýle	stupeň:	DPS	
	kontroloval:	Ing. Jaroslav Hruška	datum:	07/2024	
	navrhl:	Ing. Václav Chýle	č. zakázky:	307 020	
	vypracoval:	Ing. Václav Chýle			
investor: Kraj Vysočina, Žižkova 1882/57, 586 01 Jihlava					č.paré:
akce: ČZA v Humpolci, střední škola - Dusilov					
Objekt haly pro praktické vyučování - plynofikace kotelny					D.1.2 Technologické řešení
výkres:		měřítko: 1:50		č.výkresu:	
Půdorys 1.NP - kotelna - vytápění stávající					D.1.2.3



Dokumentace pro provádění stavby

	zodp. projektant:	Ing. Václav Chýle	stupeň:	DPS	
	kontroloval:	Ing. Jaroslav Hruška	datum:	07/2024	
	navrhl:	Ing. Václav Chýle	č. zakázky:	307 020	
	vypracoval:	Ing. Václav Chýle			
investor: Kraj Vysočina, Žižkova 1882/57, 586 01 Jihlava					č.paré:
akce: ČZA v Humpolci, střední škola - Dusilov					
Objekt haly pro praktické vyučování - plynofikace kotelny					D.1.2 Technologické řešení
výkres:		měřítko: 1:50		č.výkresu:	
Půdorys 1.NP - kotelna - vytápění nové					D.1.2.4



Dokumentace pro provádění stavby



MO-VE-RE

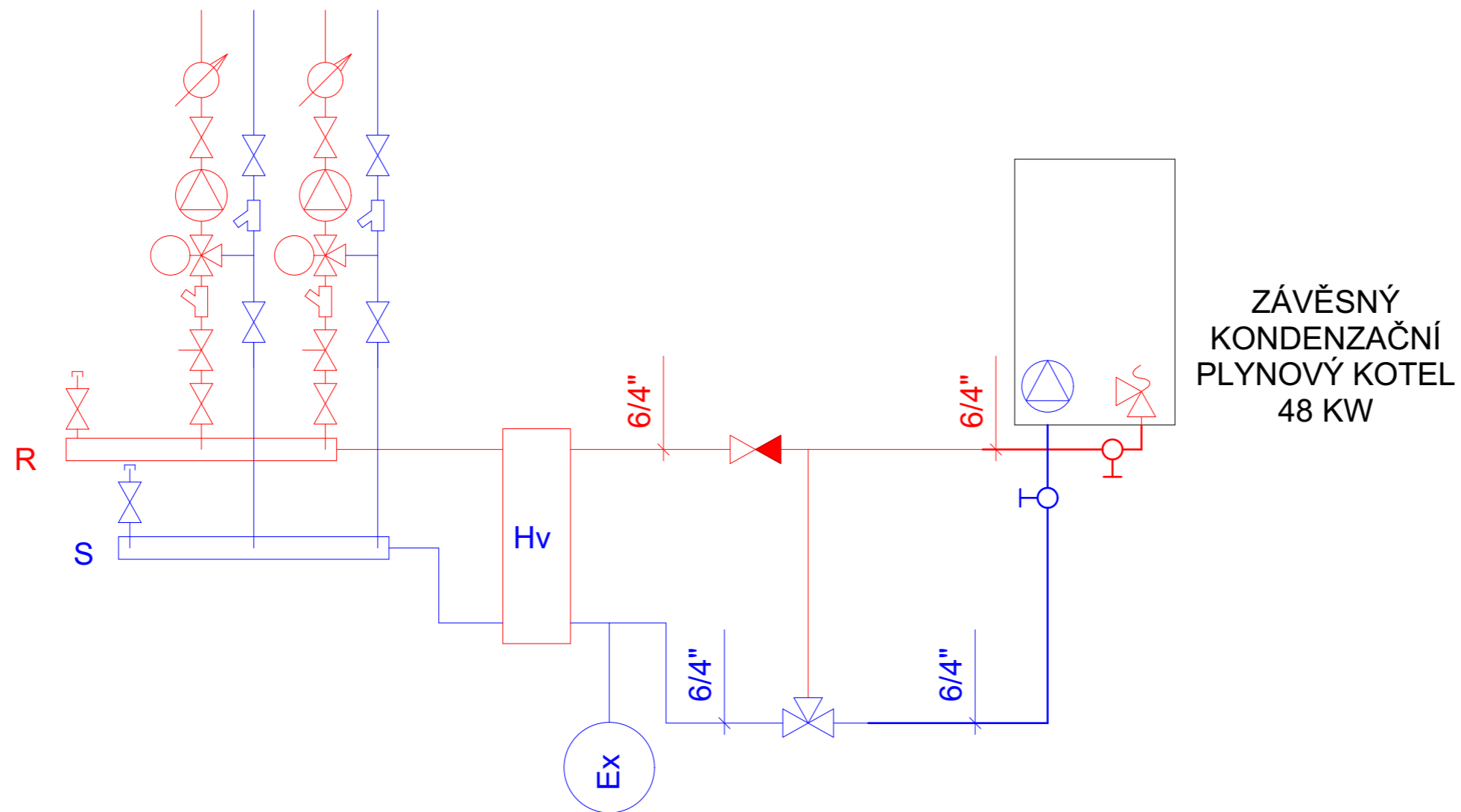
zodp. projektant:	Ing. Václav Chýle	stupeň:	DPS
kontroloval:	Ing. Jaroslav Hruška	datum:	07/2024
navrhl:	Ing. Václav Chýle	č. zakázky:	307 020
vypracoval:	Ing. Václav Chýle		

investor:	Kraj Vysočina, Žižkova 1882/57, 586 01 Jihlava	č.paré:	
akce:	ČZA v Humpolci, střední škola - Dusilov		
	Objekt haly pro praktické vyučování - plynofikace kotelný	D.1.2 Technologické řešení	

výkres: měřítko: 1:50, 1:25 č.výkresu:

Schéma vytápění stávající

D.1.2.5



Dokumentace pro provádění stavby



MO-VE-RE

zodp. projektant:	Ing. Václav Chýle	stupeň:	DPS
kontroloval:	Ing. Jaroslav Hruška	datum:	07/2024
navrhl:	Ing. Václav Chýle	č. zakázky:	307 020
vypracoval:	Ing. Václav Chýle		

investor: Kraj Vysočina, Žižkova 1882/57, 586 01 Jihlava

č.paré:

akce: ČZA v Humpolci, střední škola - Dusilov

Objekt haly pro praktické vyučování - plynofikace kotelný

D.1.2 Technologické řešení


výkres:

měřítko: 1:25

č.výkresu:

Schéma vytápění nové

D.1.2.6

 M-VERE	zodp. projektant:	Ing. Václav Chýle	stupeň:	DPS
	kontroloval:	Ing. Jaroslav Hruška	datum:	07/2024
	navrhl:	Ing. Václav Chýle	č. zakázky:	307 020
	vypracoval:	Ing. Václav Chýle		

investor:	Kraj Vysočina, Žižkova 1882/57, 586 01 Jihlava	č.paré:
akce:	<p>ČZA v Humpolci, střední škola - Dusilov</p> <p>Objekt haly pro praktické vyučování - plynofikace kotelny</p>	C. Situační výkresy

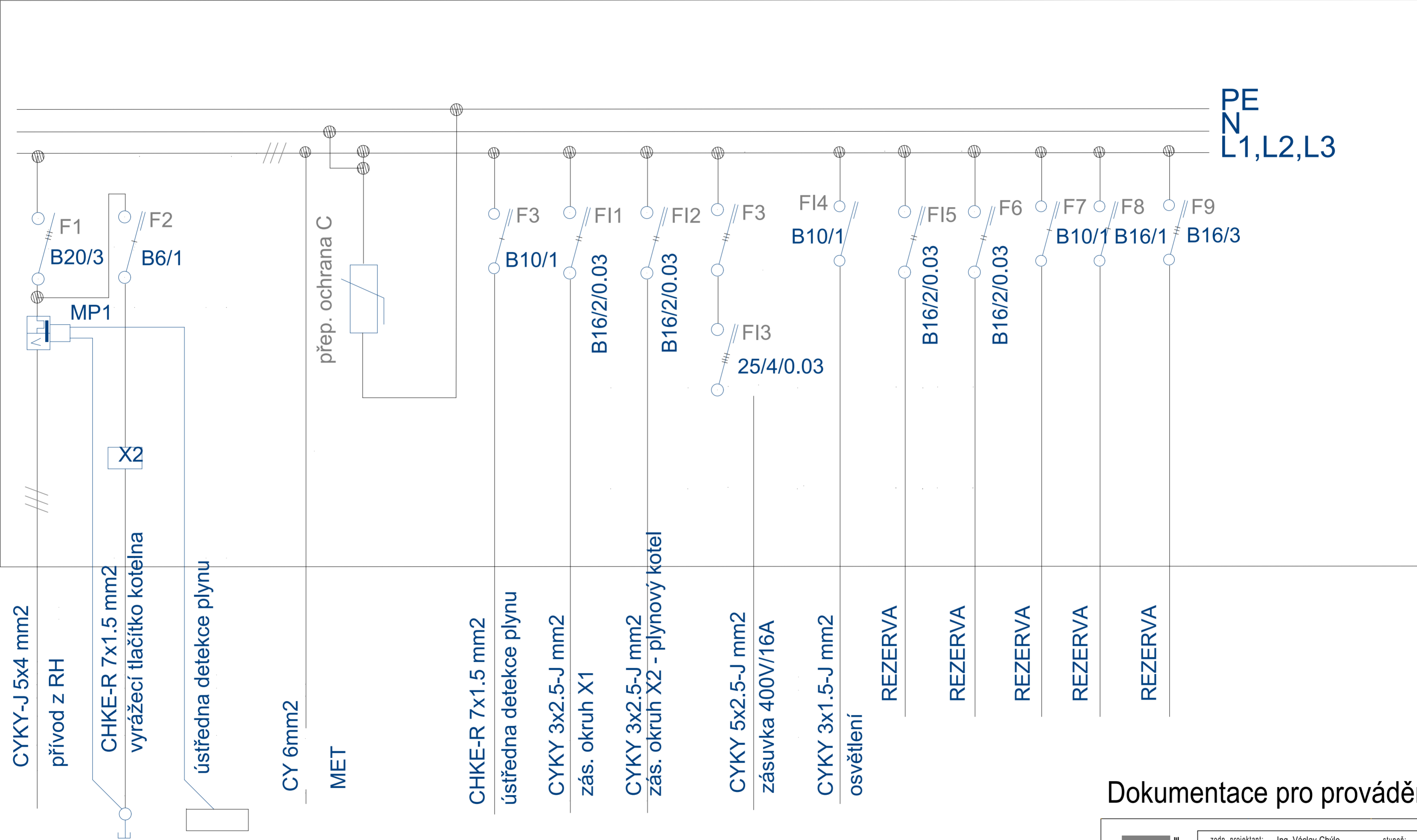
výkres: měřítko: 1:75, 1:50 č.výkresu:

Půdorys 1.NP - kotlina -nové elektroinstalace **D.1.2.7**


Schéma rozvodnice RK :

nástěnná rozvodnice (48 modulů)
rozměry š x v x h : 350 x 750 x 120 mm

krytí IP 40/20



Dokumentace pro provádění stavby

	zodp. projektant:	Ing. Václav Chýle	stupeň:	DPS
	kontroloval:	Ing. Jaroslav Hruška	datum:	07/2024
	navrhl:	Ing. Václav Chýle	č. zakázky:	307 020
	vypracoval:	Ing. Václav Chýle		
investor: Kraj Vysočina, Žižkova 1882/57, 586 01 Jihlava				
akce: ČZA v Humpolci, střední škola - Dusilov				
Objekt haly pro praktické vyučování - plynofikace kotelný				
výkres: měřítko: 1:50				
Schéma rozvodnice RK				
D.1.2.8				

ÚSTŘEDNA
DETEKCE PLYNU